

# Élargissement du champ d'application de l'enseignement postsecondaire

Le lieu, le moment, les partenaires et le contenu de l'apprentissage sont en pleine évolution.

Les **lieux** d'apprentissage se sont élargis. Nous pouvons apprendre au sein de communautés physiques et virtuelles. Nous pouvons apprendre à la maison, au travail et, de plus en plus, par le biais de la technologie qui nous permet d'interagir avec l'environnement physique.

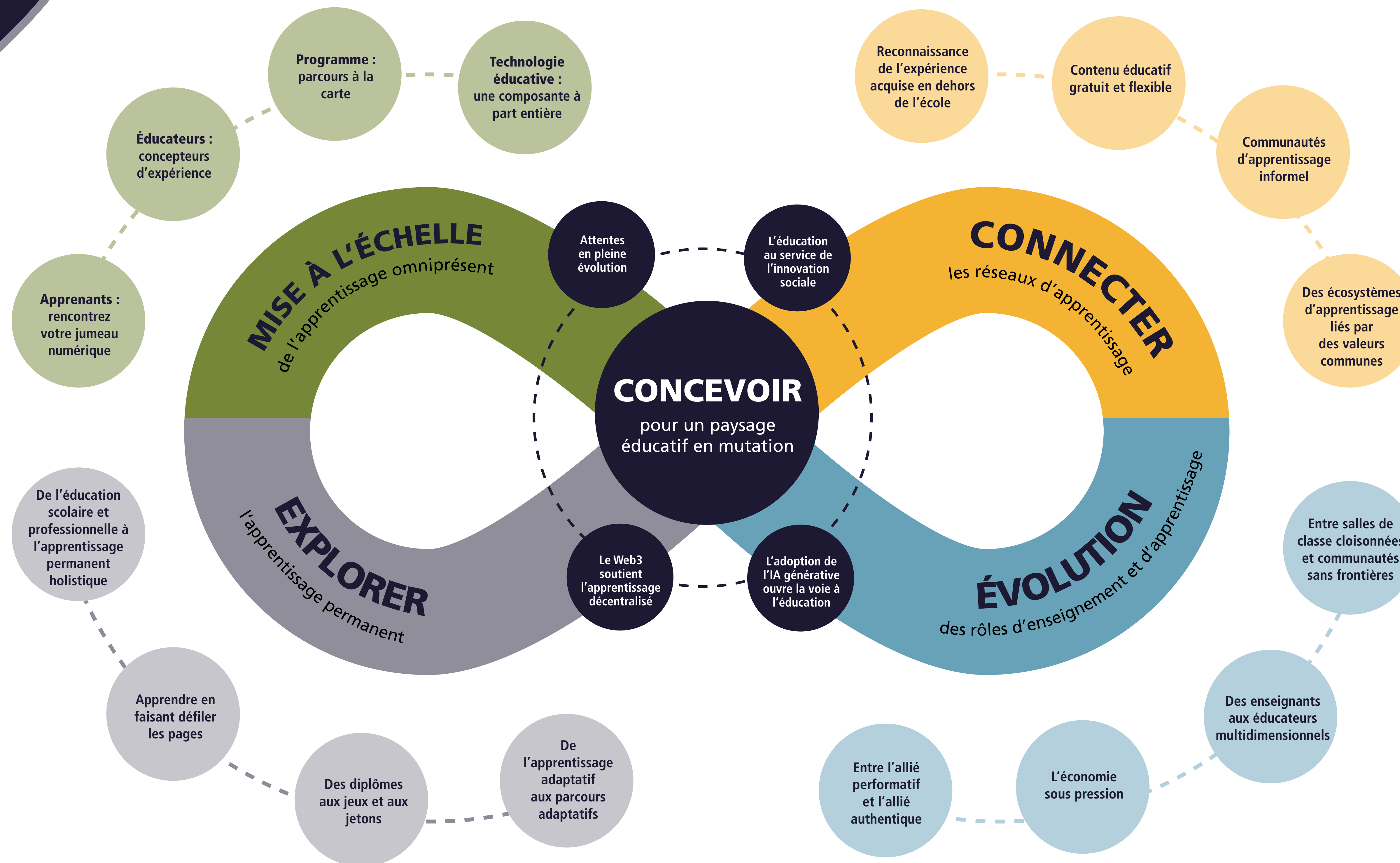
Les **modalités** d'apprentissage se sont multipliées, les apprenants consommant plus fréquemment des contenus sous forme visuelle, ludique et à l'aide de méthodes de prestation micromodulaire.

Le **moment** où nous apprenons est redéfini en fonction des modalités et de la période de vie de l'apprenant. Les apprenants peuvent choisir le moment où ils apprennent grâce aux options d'apprentissage asynchrone, hybride et hybride flexible. Parallèlement, les apprenants reprennent de plus en plus souvent leurs études à un âge avancé.

Les **partenaires** avec lesquels nous apprenons évoluent et comprennent des personnes géographiquement éloignées et des réseaux comme nos collègues de travail, nos pairs professionnels ou d'autres personnes qui partagent nos intérêts personnels.

Ce que les établissements considèrent comme de l'apprentissage évolue pour inclure l'apprentissage acquis en dehors de l'école, par exemple sur le lieu de travail, et l'apprentissage « dans la vie ».

Les **rapports prospectifs 2022-2023 d'eCampusOntario** ont exploré un large éventail de thèmes et de tendances ayant un impact potentiel sur l'enseignement postsecondaire en Ontario. Utilisez la figure ci-dessous pour explorer les tendances de chaque rapport.



## Susciter la conversation, approfondir le sujet

Certains des rapports mentionnés ici contiennent des guides de conversation dotés d'outils permettant d'explorer ce que ces tendances pourraient signifier pour vous et votre équipe.

Pour explorer les implications des tendances, [consultez la roue des perspectives de l'apprentissage omniprésent](#).

Utilisez les [trois horizons des réseaux d'apprentissage](#) pour examiner les tendances susceptibles d'affecter vos plans à long terme.

Examinez les tendances à l'intersection du passé, du présent et du futur pour comprendre comment elles pourraient influencer sur vos projets actuels [grâce au triangle des perspectives du domaine de l'enseignement et de l'apprentissage](#).

Utilisez le [Guide de l'analyse causale](#) multiniveau afin d'explorer les différentes métaphores et les hypothèses qui sous-tendent la manière dont nous envisageons les possibilités du futur.

### Entrez en contact avec eCampusOntario

Continuez la conversation avec eCampusOntario alors que nous élaborons la prochaine collection de rapports prospectifs en 2023 et 2024.



#### Communiquez avec nous!

Pour des conseils supplémentaires, des questions, ou pour partager vos travaux, veuillez écrire à [research@ecampusontario.ca](mailto:research@ecampusontario.ca).

